

Losa BioTerrazo bicapa

Ecológico y sostenible



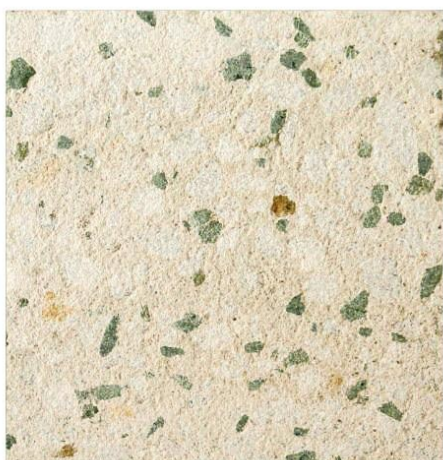
Terrazo fabricado con conglomerados que reducen un 60% las emisiones de CO₂, con un mínimo del 60% del material reciclado

Medidas	40x40x3 cm - 60x40x4,5 cm (tolerancias +/- 1 mm)
Acabado	Natur
Color	A determinar. Los colores de las piezas se consiguen con colorantes inorgánicos estables al exterior y a agentes externos.
Tamaño de áridos	3-6 mm - 12-20 mm - 20-30 mm
Embalaje	40x40x3 cm: 18,08 m ² /palet - 113 u/palet - 1260 kg/palet 60x40x4 cm: 9,6 m ² /palet - 40 u/palet - 883 kg/palet

UNE EN 13748-2 BALDOSAS DE TERRAZO USO EXTERIOR

Propiedades físicas

Resistencia a la flexión	≥ 5 Mpa
Carga de Rotura	≥ 5 KN Uso intensivo .
Resistencia al desgaste	≤ 21 mm Uso intensivo
Resistencia al impacto	≥ 600 mm Uso intensivo
Absorción de agua	≤ 6 %
Permeabilidad de cara vista	< 0.2 gr/cm ²
Resistencia climática	Apta para exterior



**EL EQUILIBRIO PERFECTO
ENTRE FUNCIONALIDAD,
DISEÑO Y SOSTENIBILIDAD.**

Con este nuevo pavimento o revestimiento nos encaminamos a una nueva era.

Terrazo ecológico, fabricado con conglomerados con muy bajas emisiones de CO₂, realmente sostenible.

Cumple el reglamento de la UE 2021/1119 de 30/06/2021.

Model 5707AG-1