

Banco MODULAR

Medida	200x50xht40 - 300x50xht40 cm
Acabado	Liso
Color	Gris, blanco, tosca
Características principales	Los colores de las piezas se consiguen con colorantes inorgánicos estables al exterior y a agentes externos
Materiales	Hormigón prefabricado, hidrofugado en masa Armado con varilla de acero cincado de 6 mm / 10 mm Cemento blanco BL I 52.5 R Áridos: arena caliza blanca (0/2) y gravin de mármol blanco (1/3) Tratamiento superficial hidrofugado, opcional antigrafiti
Colocación	Simplemente apoyado
Mantenimiento	Se aconseja aplicar una vez al año un producto hidrofugante protector superficial Evitar derramamientos de líquidos que pueden manchar el producto. En caso de producirse, limpiar con agua a presión lo antes posible. Se aconseja volver a aplicar superficialmente un tratamiento antigrafiti
Embalaje	L200: 920 kg/unidad - L300: 1380 kg/unidad

UNE EN 13198:2004 PRODUCTOS PREFABRICADOS DE HORMIGÓN MOBILIARIO URBANO

Propiedades físicas

Resistencia compresión hormigón > 40 N/mm²

Resistencia a la abrasión Clase H

Resistencia al deslizamiento Clase 3 (Rd > 45)

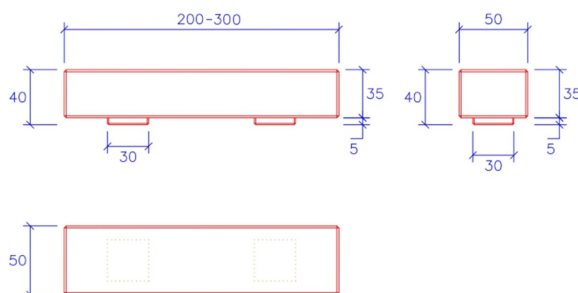
Absorción de agua ≤ 6%

Permeabilidad de cara vista Impermeable, inferior a 0.2 gr/cm²

Resistencia climática Clase D (Hielo severo)

Tolerancias dimensionales +/- 10 mm

Armadura Acero galvanizado con recubrimiento de hormigón ≥ 20 mm



Mosaics Planas 1931, S.L. - 17430 Santa Coloma de Farners—Girona—Spain

Tel. +34 972 840 216 - planas@mosaicplanas.com - www.mosaicplanas.com