

La col·locació en imatges, algunes idees gràfiques.

Confecció de les mestres, en sentit longitudinal i transversal, en tal d'obtenir una perfecta alineació



Capes :

- 3 mm. Làmina d'impacte
- + - 2 cm sorra de desolidarització i anivellació
- 3 cm morter d'enganxada
- 3 cm de terratzo



Capes :

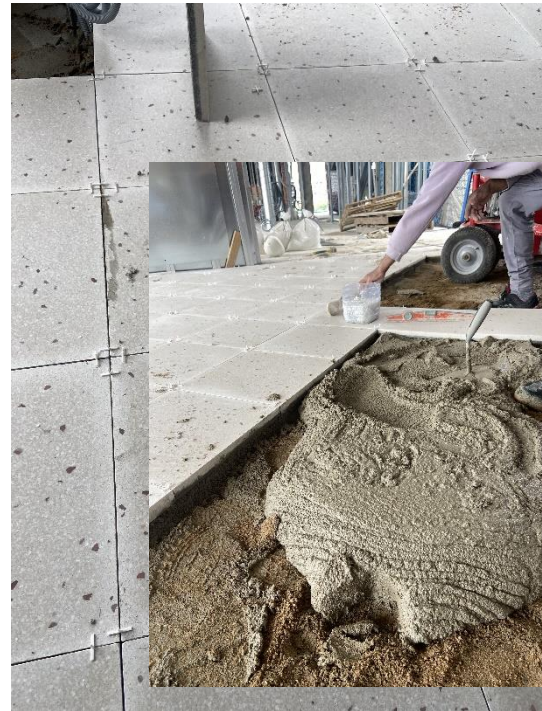
- 2 cm Làmina tèrmica.
- 3 cm morter d'enganxada
- 3 cm de terratzo

Instal·lació a junta seguida o a trenca-junts amb creuetes de plàstic de 1,5 ´0 2 mm de gruix, per garantir la mida de la junta i evitar escantells en la fase d'instal·lació.

Instal·lació a truc de maceta, amb la el mànec de fusta, anivellem les peces.

Capas :

- +- 2 cm sorra 2 cm sorra de desolidarització i anivellació
- 3 cm morter d'enganxada
- 3 cm de terratzo



Aplicació de la borada, la primera mes líquida amb escombria, després hi passem amb força la llana, en tal de que penetri be dins les juntes.



El rebaix, amb les dues primeres pedres, ens permet anivellar el paviment i la instal·lació dels envans interiors a sobre el terratzo, siguin d'obra, pladur o qualsevol tipus.



Marquem els envans primer , aquest procediment simplifica i agilitza molt les fases posteriors de l'obra, a l'hora que disminueix considerablement el cost i el temps d'execució.