

Sèrie

# KlimCO<sub>2</sub>

Superfícies captadores de CO<sub>2</sub> ambiental

**Paviments, revestiments i mobiliari urbà**

Ens mengem el



Gamma per a interior i exterior

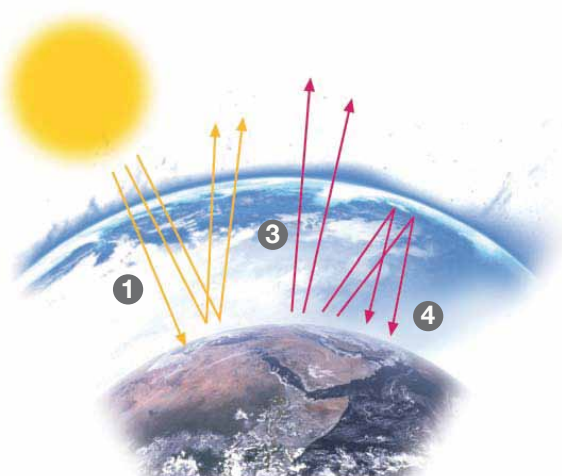
MOSAICS®  
**P**lanas

[www.mosaicsplanas.com](http://www.mosaicsplanas.com)

Català

## Per què es necessita reduir el CO<sub>2</sub> ambiental?

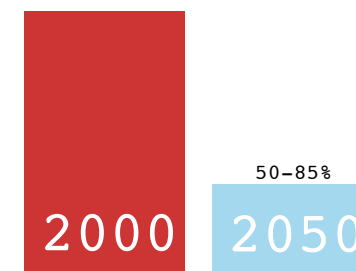
L'atmosfera, pel fet de ser molt transparent a la llum visible però molt menys a la radiació infraroja, produeix sobre la superfície terrestre el mateix efecte que el sostre de vidre produeix en un hivernacle; la llum solar, que arriba sense grans obstacles fins al sòl, l'escalfa i dona lloc a l'emissió de raigs infrarojos (ones calorífiques), els quals, a diferència dels raigs de llum, són absorbits en una part pel vidre o l'atmosfera i reflectits de nou fins a la superfície de la terra.



- 1 Radiació solar.
- 2 Radiació reflectida en l'atmosfera retornada a l'espai.
- 3 Radiació infraroja que escalfa l'atmosfera i el sòl.
- 4 Radiació infraroja que retorna a la Terra i escalfa l'atmosfera i el sòl.

# 2°C

L'augment de 2°C provocarà efectes irreversibles en els ecosistemes, incloent l'economia i la salut.



### Reducció necessària d'emissions a nivell mundial de CO<sub>2</sub>

Per impedir l'augment de 2°C de la temperatura global a finals del segle XXI, serà necessari reduir un 50-85% les emissions globals de CO<sub>2</sub> l'any 2.050 respecte de les de l'any 2.000.

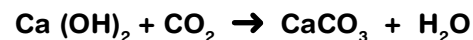
## Com col·labora la Sèrie **KlimCO<sub>2</sub>** per reduir el **CO<sub>2</sub>** ambiental?

La Sèrie **KlimCO<sub>2</sub>** incorpora a la seva massa un additiu denominat **GeoSilex®** que és un material procedent del reciclatge d'un residu industrial i amb gran poder de fixació de **CO<sub>2</sub>** atmosfèric.

La reducció de **CO<sub>2</sub>** es realitza a través de dos mecanismes. El primer, per la utilització d'un material reciclat, evitant així l'emissió de **CO<sub>2</sub>** per estalvi de recursos naturals (calç de cantera o ciment). I el segon, per la seva acció directa de captació de **CO<sub>2</sub>**.

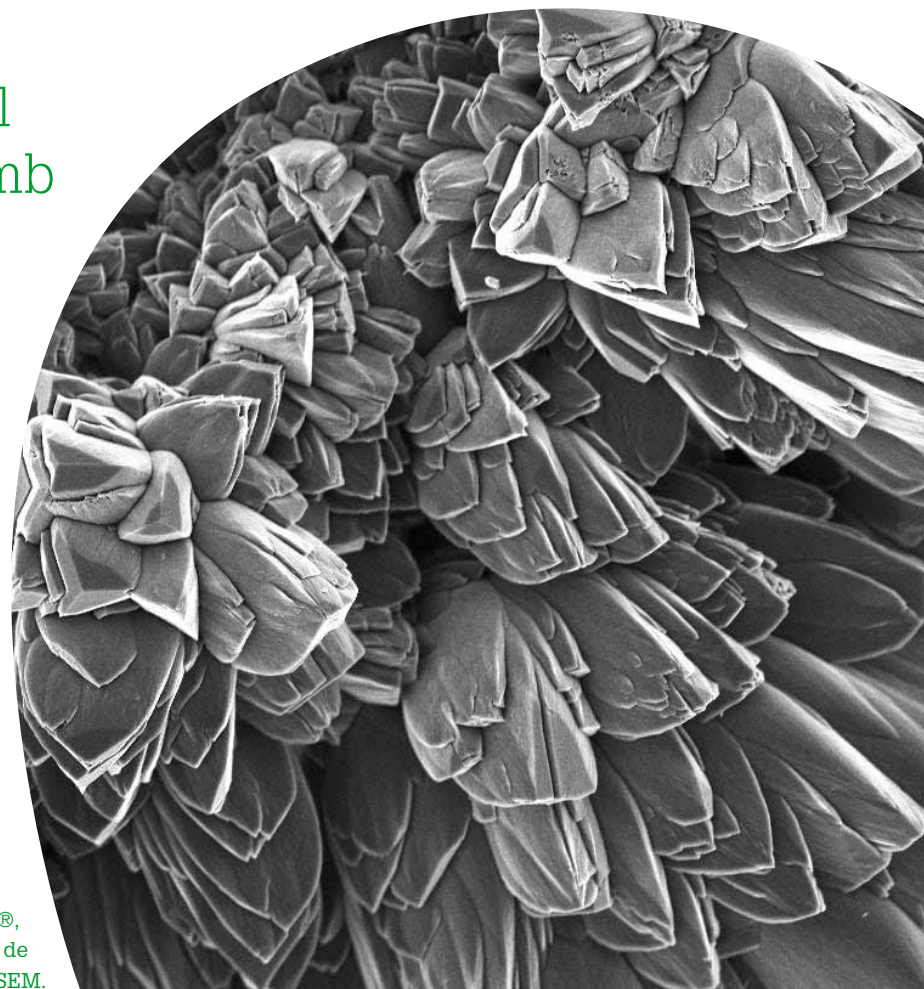
Químicament, **GeoSilex®** és l'hidroxid de calci **Ca (OH)<sub>2</sub>** que resulta del tractament d'optimització i sanejament de la calç de carbur residual generada en el procés d'obtenció de gas acetilè.

La mida de partícula primària, a causa d'aquesta ruta alternativa d'obtenció, es presenta per sota dels 100nm (nanomaterial) possibilitant una elevada reactivitat davant del **CO<sub>2</sub>**.



D'acord amb aquesta equació: 0.59 tones de **CO<sub>2</sub>** per cada tona de **Ca (OH)<sub>2</sub>**.

Cristalls nanomètrics de **GeoSilex®**,  
imatge mitjançant microscopi de  
rastreig ambiental ESEM.



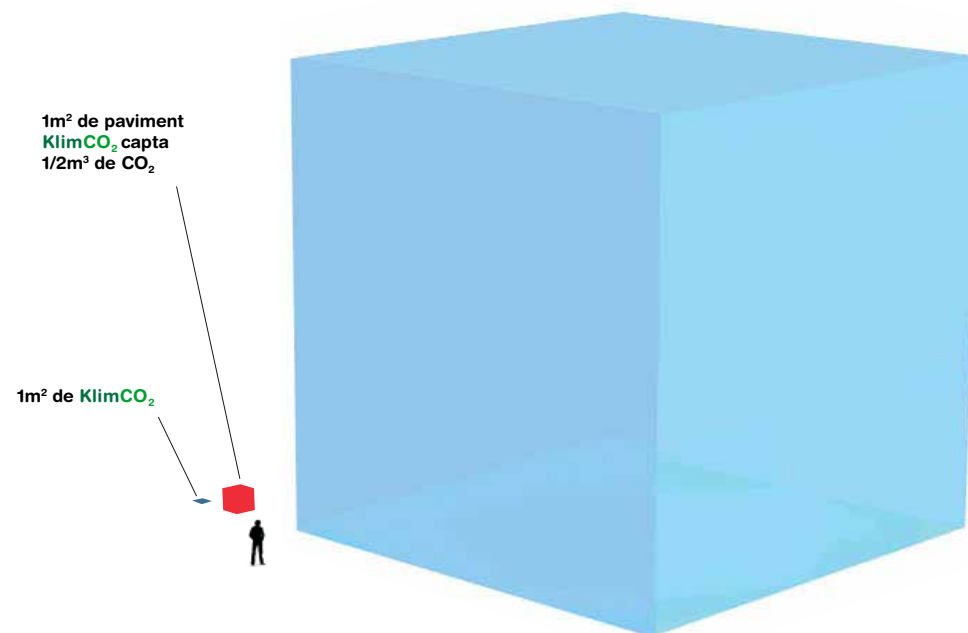
## Paviments exteriors i interiors captadors de CO<sub>2</sub>

Una oportunitat per ajudar a lluitar contra el **canvi climàtic**

La **Sèrie KlimCO<sub>2</sub>** per a paviments és una aposta de **Mosaics Planas, s.a.** a favor d'una nova generació de materials per a la construcció basats en el concepte de minimitzar **l'empremta de carboni** dels projectes. D'aquesta manera es posa en mans dels diferents agents municipals o projectistes urbans un element de gran valor ambiental, amb efectes quantificables, de gran ajuda en la lluita contra el **canvi climàtic** i de profund valor **comunicacional**.

**1kg CO<sub>2</sub>** és l'excés d'aquest gas contingut en **5000m<sup>3</sup> d'aire** respecte de l'època preindustrial (280ppm contra els actuals 390ppm mitjana en l'atmosfera).

**1m<sup>2</sup> de paviment KlimCO<sub>2</sub>**  
neteja **5.000m<sup>3</sup> d'aire**



# Quines condicions mediambientals hi ha d'haver perquè pugui donar-se la captació de CO<sub>2</sub> de les superfícies KlimCO<sub>2</sub>?

Les **condicions favorables** a l'acció captadora de CO<sub>2</sub> dels paviments o revestiments KlimCO<sub>2</sub> són **humitat relativa** entre 20% i 80% (no completament sec ni saturat d'humitat) i que hi hagi CO<sub>2</sub> en l'espai.

**En les fotografies, mostrem típics ambients idonis per a l'ús de la Sèrie KlimCO<sub>2</sub>**

**En interiors**, es mostra enormement favorable a causa de les altes concentracions existents generades per la respiració humana.

**En exteriors**, la utilització de KlimCO<sub>2</sub> en els paviments de voreres i calçades urbanes contribueix molt eficaçment a la captació del CO<sub>2</sub> que emeten els motors de combustió, atès que aquest gas, més pesat que l'aire (aire: 1,4; CO<sub>2</sub>: 1,8), tendeix a concentrar-se en les cotes més pròximes al sòl.



Centre comercial Alzamora  
(Alcoi)



Santa Coloma de Farners  
(Girona)

## Els nostres productes

### Paviments exteriors



### Paviments i revestiments interiors



### Mobiliari urbà



# Entra a [www.mosaicsplanas.com](http://www.mosaicsplanas.com) i coneixeràs totes les possibilitats



**Mosaics Planas.s.a. porta més de 80 anys fabricant paviments. Des dels seus inicis, la superació i la innovació han estat valors indiscutibles per al creixement del nostre ofici.**

**La Sèrie KlimCO<sub>2</sub> uneix les possibilitats estètiques que sempre brindem als dissenyadors (paviment a la carta), amb el compromís de contribuir a una cultura de més responsabilitat amb el medi ambient.**



**Tradicció i innovació**



**Mosaics Planas.s.a.**

Carretera de Castanyet, 69 - Ap. 19  
Tel. +34 972 84 02 16 - Fax +34 972 84 11 77  
17430 SANTA COLOMA DE FARNERS (Girona)  
Spain

E.mail: [comercial@mosaicspanas.com](mailto:comercial@mosaicspanas.com)  
[www.mosaicspanas.com](http://www.mosaicspanas.com)